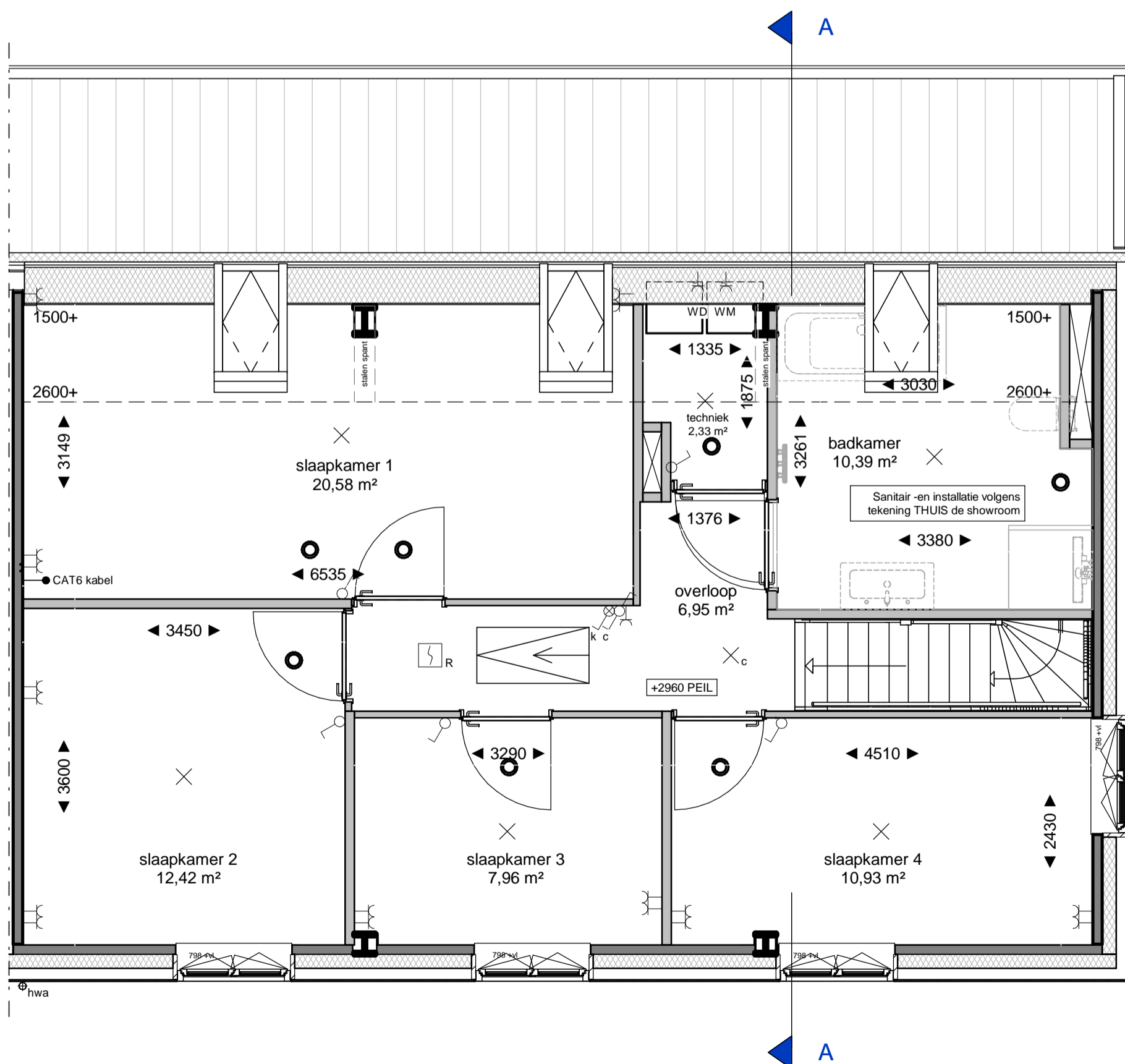


### Begane grond

schaal 1 : 50



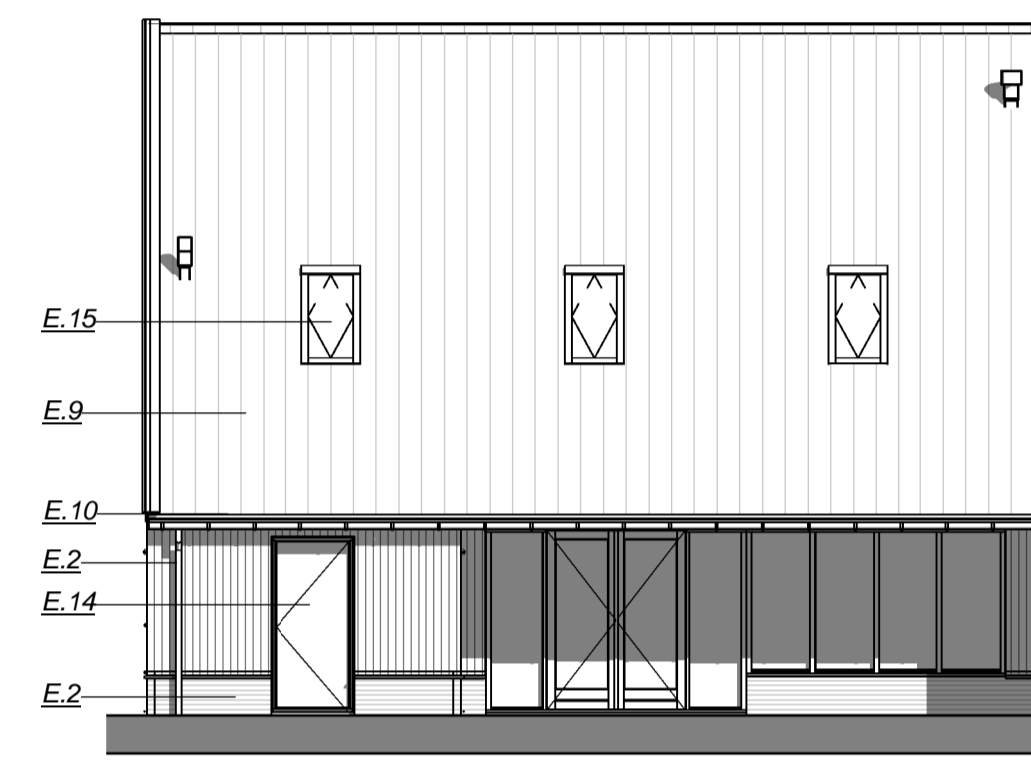
### Eerste verdieping

schaal 1 : 50



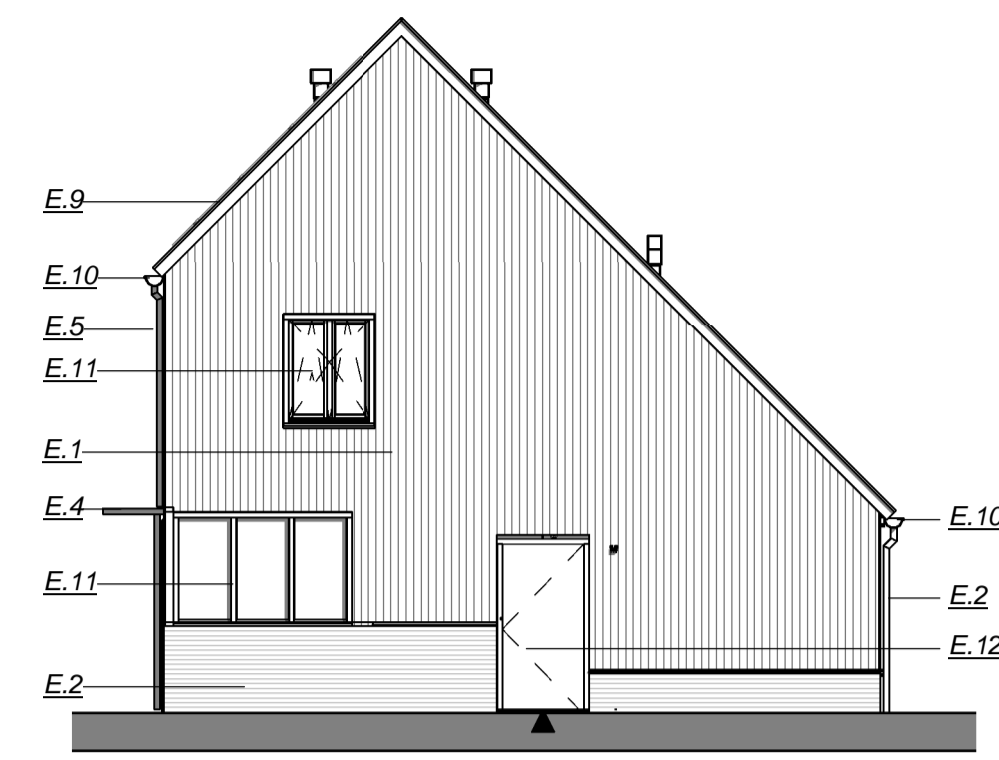
### Voorgevel

schaal 1 : 100



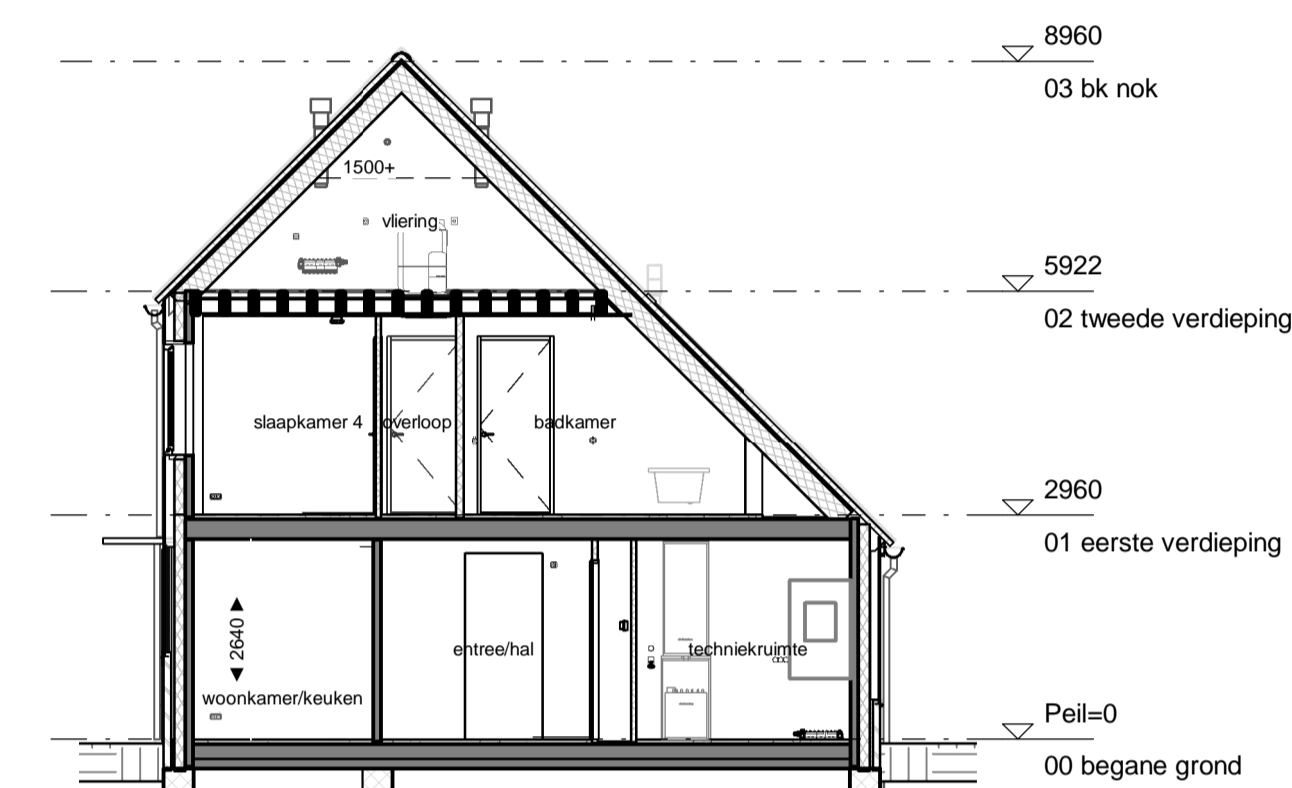
### Achtergevel

schaal 1 : 100



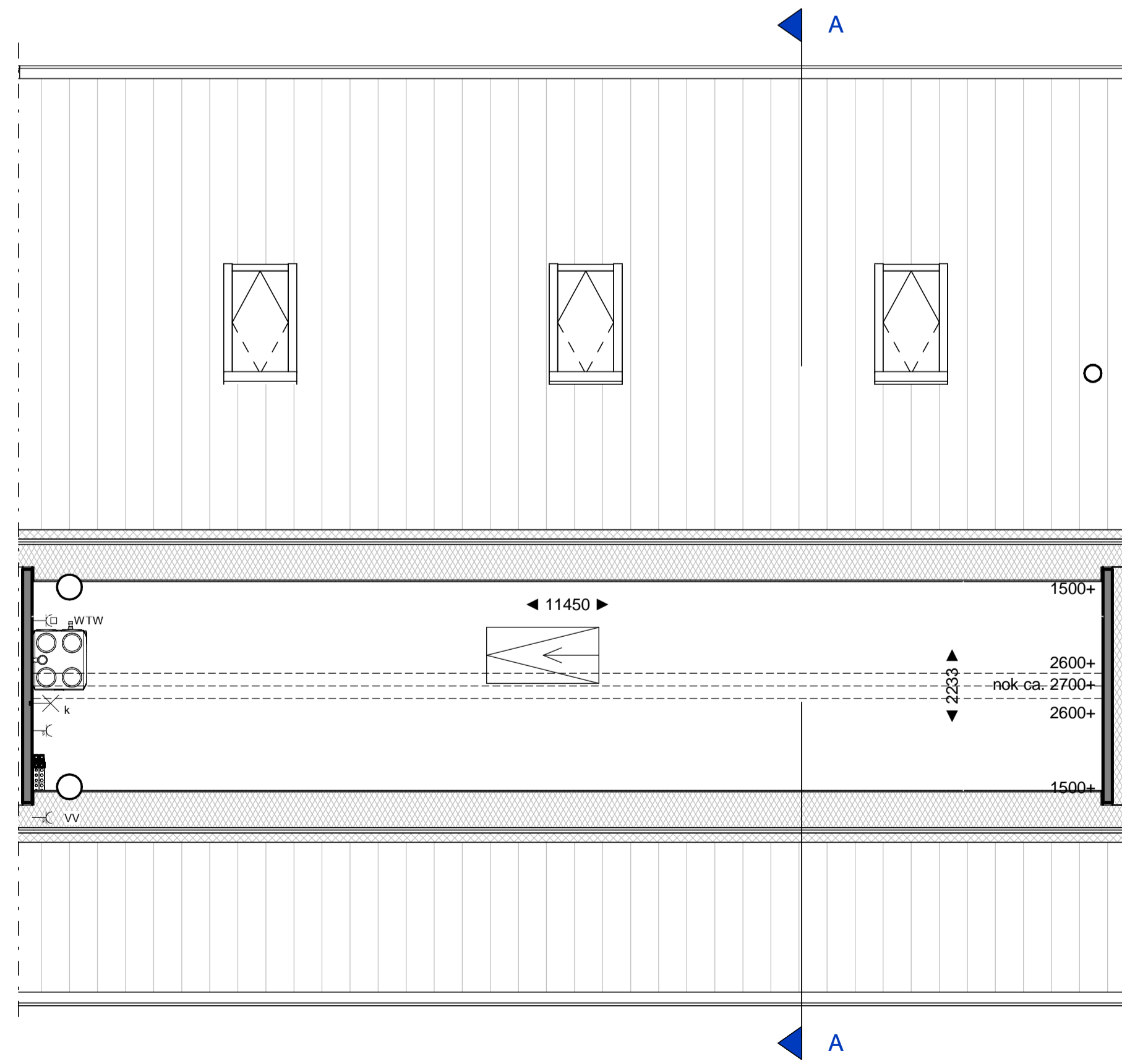
### Rechter zijgevel

schaal 1 : 100



### Doorsnede A

schaal 1 : 100



### Tweede verdieping

schaal 1 : 50

### Renvooi - algemeen

Maten in de tekening zijn circa en kunnen in werkelijkheid afwijken. Bij een schuine kap wordt gemaatvoerd tot 1500

Positie keuken en keukeninstallatie op tekening zijn indicatief. Nul-tekening van de showroom is leidend

Badkamer en toiletten op tekening zijn indicatief. Nul-tekening van de showroom is leidend

Positie en aantal MV rozetten kunnen wijzigen

Het aantal PV-panelen en de locatie zoals aangegeven op tekening, zijn afhankelijk van oriëntatie van de woning en kan wijzigen. Het legatroom wordt bepaald door de onderaannemer aan de hand van berekeningen van de adviseur

De berging, behorend bij het bouwnummer, staat op de bergingstekening

### Bouwkundig

	metselwerk	MV	mechanische ventilatie
	isolatie	VV	verdelers vloerverwarming
	beton prefab	KL	kruipruimte
	hout skelet wand (HSB)	MK	meterkast
	lichte scheidingwand	WP	warmtepomp opstelplaats
	zandcementdekplaat	WM	wasmachine opstelplaats
	Peilmaat=bovenkant afgewerkte vloer	WD	wasdroger opstelplaats
	opstelplaats kooktoestel	TH	thermostaat

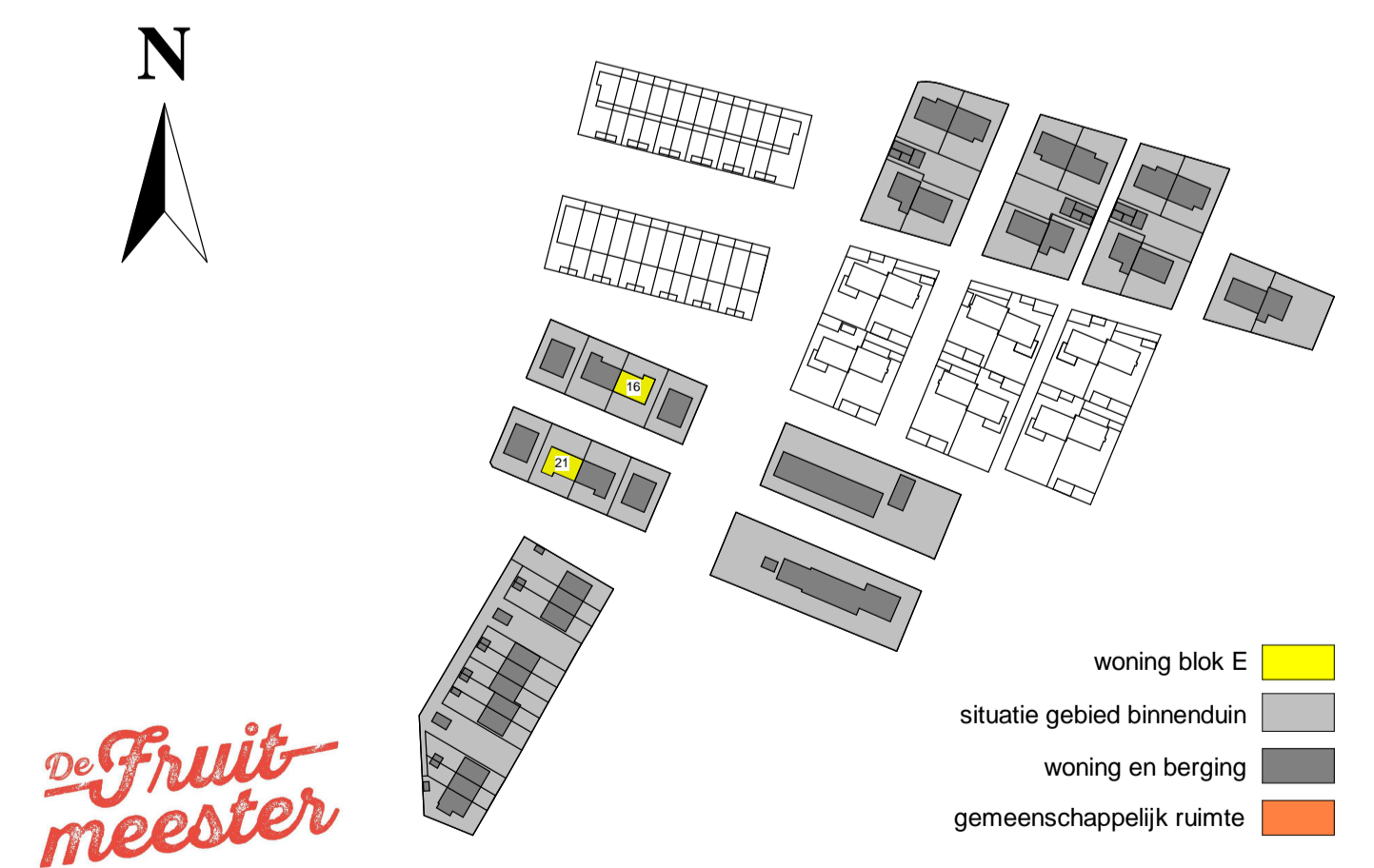
### Installaties

	schakelaar		wandcontactdoos enkelvoudig
	schakelaar serie		wandcontactdoos tweevoudig
	schakelaar wissel		ceefcontactdoos
	aansluitpunt loos (LL)		deurbel
	aansluitpunt bedraad zwakstroom caïth/tel/data		deurbel drukker
	aansluitpunt bedraad		optische rookmelder
	plafondlichtpunt		optische rookmelder aan de wand
	wandlichtpunt		centraal aardpunt
	groepenkast electra		3 standen schakelaar MV
	watermeter		hemelwaterafvoer
	mv mond wand		verdelers vloerverwarming
	mv mond plafond		WTW - warmte terugwinnings installatie
	douchebuis wtw		wasmachine

### Kleur- en materiaalstaat

Code	Materiaal omschrijving
E.1	Houten geveldeelen hout RAL 9011 grafietzwart,mat
E.2	metselwerk baksteen Licht gemêleerde mix, grijs/bruin --> Bruin zwart ws wf
E.4	lufel zichtkant aluminium RAL 9006, blank aluminiumkleuring
E.5	HWA aluminium blank aluminium
E.9	dakpannen keramisch naturel, blauw gesmoord --> Leikleur engobe (bruine scherf) (c.f. onderdeel A.10)
E.10	dakgoot aluminium blank aluminium
E.11	raamkozijnen, draaidelen en schuifdeel hout RAL 9010, wit, zijdeglans
E.12	deurkozijnen en draaidelen deuren hout RAL 9010, wit, zijdeglans
E.13	schuifpui aluminium RAL 9010, wit, zijdeglans
E.14	voordeur, deur berging vlakke houten deur met kozijn in het zicht RAL 9011 grafietzwart, mat
E.15	dakraam hout fakro standaardkleur donkergrijs / antraciet
E.16	onderdorpel ramen 1. tpv houten kozijn met metselwerk = betonnen onderdorpel 2. tpv houten kozijn en aansluiting dak uitbouw = aluminium waterslag beton naturel & blank aluminium

### Situatie



Dura Vermeer Bouw Midden West BV  
Spartaanweg 31  
2142 EN Croogsluis  
Postbus 439  
2100 AK Heemstede  
Telefoon: (023) 752 97 00  
E-mail: dvb-mw@dura-vermeer.nl

tek. nr. : <b>VK-016</b>	fase : <b>3b Verkoop</b>
gezien : AZE	datum : 20-12-2021
getekend : MPL	gewijzigd : 19-01-2022
afmeting : A1	wijzigingsnummer : 1
project : <b>Beverwijk Binnenduin</b>	status : <b>Definitief</b>
onderdeel: <b>Bouwnummer 16</b>	projectnummer : <b>50312660</b>
Plattegronden, gevels en doorsnede	